



# SIMPLE 500

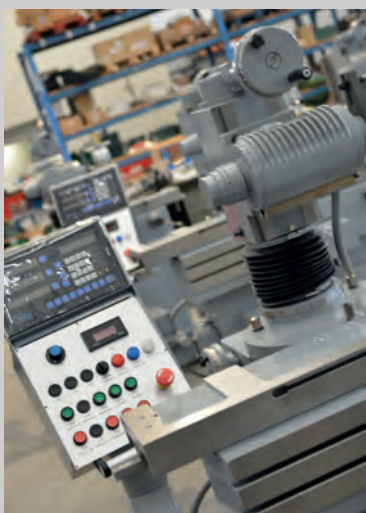
## AFFILATRICE UNIVERSALE MANUALE



### SEMPLICE E VERSATILE

La gamma di affilatrici universali si distingue per affidabilità e grande stabilità. Caratterizzata da componenti di alta qualità e una gamma molto ricca di accessori, che rendono la macchina personalizzabile e adatta a risolvere qualsiasi problema di affilatura ed attrezzatura. L'affilatrice universale può essere impiegata per l'affilatura dei normali utensili (fresse, punte, maschi, alesatori, svasatori, utensili da tornitura) oppure come piccola rettifica (max 400 mm corsa) sia in piano (tangenziale) che in tondo ( $\varnothing$  interni - fori esterni).

Struttura monolitica in ghisa per garantire precisione di taglio con l'assorbimento delle vibrazioni durante la lavorazione.



### CARATTERISTICHE

- Particolare conformazione del basamento per la raccolta liquido lubrorefrigerante.
- Struttura portante ed assi di traslazione costruiti in fusione di ghisa monolitica.
- Guide ad attrito volvente tavola portapezzo e carro portatesta.
- Elettromandrino portamolà comandato da inverter trifase con ampia gamma dinamica (2000/7000Rpm).
- Doppio attacco per mandrino portamolè.
- Predisposizione impianto elettrico per comando accessori opzionali.
- Progettazione ergonomica.
- Versatilità d'uso.
- Manutenzione ridotta.

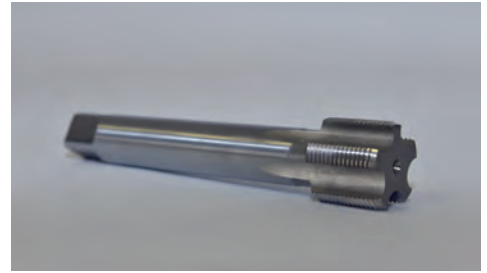
### ACCESSORI

- Testa portapezzo orientabile con disco e tacche.
- Contropunta fissa ed elastica con canotto scorrevole.
- Mandrini portamolà.
- Portadiamante.
- Misuratore di centro.
- Chiavi per viti a testa cava.
- Protezione mole integrali.
- Combitek.



### VANTAGGI MACCHINA

- Struttura monolitica di ghisa per garantire precisione di taglio con l'assorbimento delle vibrazioni durante la lavorazione.
- Produzione interna di tutti i pezzi della macchina che oltre a ridurre i tempi di realizzazione garantisce l'affidabilità e l'alta qualità.
- Guide ad attrito volvente che comportano fluidità di movimento e un alto grado di carico di lavoro sostenibile.



## SIMPLE 500

### CARATTERISTICHE

#### Asse longitudinale - tavola portapezzo

Corsa utile longitudinale [mm]	500
Tavola portapezzo lunghezza [mm]	970
Tavola portapezzo larghezza [mm]	120
Inclinazione tavola portapezzo sul piano piano orizzontale, micrometrica	$\pm 45^\circ, \pm 12^\circ$

#### Asse trasversale - carro porta testa

Corsa utile trasversale [mm]	270
------------------------------	-----

#### Asse verticale - testa portamola

Corsa utile verticale con movimento dal volantino [mm]	230
Corsa verticale del mandrino portamola sulla testa di scorrimento [mm]	140
Corsa utile complessiva [mm]	370
Orientamento base planetaria sul piano orizzontale, raggio	$\pm 180^\circ, 90\text{mm}$
Orientamento testa portamola sul piano orizzontale	$\pm 180^\circ$

#### Elettromandrino portamola

Orientamento sul piano verticale	$\pm 180^\circ$
Velocità di rotazione nei due sensi di marcia	2000Rpm/7000Rpm
Potenza motore	1,5kW-2000Rpm/2,6kW-7000Rpm
Diametro massima mole installabili	150mm-2000Rpm/100mm-7000Rpm

#### Accessori di serie

Testa portapezzo attacco utensile	ISO 50 riduzione a CM4
Distanza massima fra le punte delle contropunte [mm]	680
Diametro massimo utensile installabile sulle contropunte [mm]	275

#### Potenza installata

Potenza bordo macchina [kW]	4
-----------------------------	---

#### Dimensioni

Larghezza x profondità x altezza [mm]	1650x1250x1730
Peso complessivo [kg]	1100 circa

